

CAO électrique : Algo'Tech Informatique décline sa gamme Auto'Fil

La suite logicielle Auto'Fil est basée sur des systèmes de gestion des connaissances

paru le 28/09/2015 - domaine concerné :



Tweet

Bidart, le 28 septembre 2015

Il y a 15 ans, **Algo'Tech** révolutionnait le monde de la schématisation électrique en lançant **Auto'Fil Tertiaire**, un outil permettant de créer aisément des schémas à partir d'une grille Excel.

Par la suite, Algo'Tech a décliné sa gamme en lançant **Auto'Fil Industrie**, logiciel particulièrement bien adapté au métier des fabricants de machines et, plus généralement, à tous ceux qui configurent et adaptent leurs produits aux besoins et spécificités de leurs clients et donc gèrent des dossiers répétitifs, quoique tous différents pour chaque projet.

Plus récemment, Algo'Tech propose **Auto'Fil Aéronautique**, conçu pour traiter les problématiques du câblage embarqué. En effet, aujourd'hui les configurations d'avions évoluent d'une compagnie à l'autre, les options à la carte se multiplient et contraignent les constructeurs et leurs sous-traitants à faire évoluer en permanence les configurations de câblage. Ces problématiques se retrouvent également dans l'industrie automobile ou navale.

Basée sur des systèmes de gestion des connaissances, la suite logicielle Auto'Fil permet de concevoir de manière automatique et sécurisée la configuration et documentation de production pour des projets d'automatisme et d'installations électriques, ce dès la phase d'élaboration d'un devis.

Cette innovation s'adresse aux acteurs de l'aéronautique, de l'automobile, aux fabricants de machines et aux bureaux d'études spécialisés.

Les avantages d'Auto'Fil

Dans un environnement de plus en plus concurrentiel, gagner en productivité, minimiser les risques sur affaire et accroître la capacité à intégrer de nouvelles compétences en réduisant les temps de formation sont des facteurs de différenciation compétitive déterminants. Les dernières études démontrent les avantages du logiciel :

- Un gain de temps de 50% minimum : Le logiciel permet de gagner entre 50% et 80% de temps en étude électrique sur un nouveau projet.
- Plus de temps pour produire de la valeur ajoutée : Grâce au temps ainsi dégagé, le bureau d'études peut se consacrer à des missions de plus haute valeur ajoutée, notamment dans la phase d'étude préalable.
- La centralisation de la base de connaissance : Le savoir-faire de l'entreprise est centralisé dans une base de données unique, ce qui diminue le risque d'erreur.
- La réduction du temps d'intégration de nouvelles compétences : Un nouveau collaborateur embauché dans le bureau d'études devient autonome bien plus rapidement.

Ce sont les clients qui en parlent le mieux !

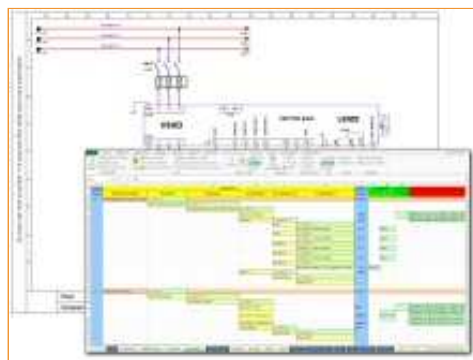
Depuis 3 ans, Auto'Fil Industrie est utilisé par le fabricant de machines **SEEMI**. M. VIGNERAS, PDG de l'entreprise, estime que la solution permet de réaliser automatiquement 80% du schéma électrique. Il évalue à 50% le gain de temps procuré par l'automatisation.

« Précédemment, le bureau d'études passait 80% de son temps à dessiner et 20% à produire de la valeur ajoutée. Aujourd'hui, le ratio s'est inversé : il passe 20% de son temps à dessiner et 80% à produire de la valeur ajoutée. Les techniciens travaillent désormais beaucoup plus sur la phase préalable d'études, pour bien définir le besoin.

La valeur ajoutée dégagée, c'est aussi le temps passé à travailler sur tout ce qui n'est pas paramétrable mais fondamental dans la réalisation du schéma, comme, par exemple, la ligne de sécurité électrique, le traitement des réseaux, les échanges d'informations avec les équipements en amont et en aval de notre installation.

De la même façon, on a plus de temps pour mieux définir tout ce qui est périphérique au schéma électrique, mais nécessaire au bon traitement du dossier, comme la liste des câbles, le passage des câbles, la préparation des éléments pour le chantier chez le client etc., autant d'éléments dont nous n'avions pas toujours auparavant la possibilité d'accorder le temps nécessaire.

J'estime à 50% le gain de temps procuré par l'automatisation. Avant, par exemple, sur un schéma d'une installation moyenne, il fallait deux semaines pour réaliser le schéma, et le dossier complet n'était pas complètement fini.



Auto'Fil Industrie et la grille Excel à l'interface dédiée

(Cliquez sur l'image pour l'agrandir)

Aujourd'hui, une semaine, dont environ 2 jours d'études et 3 jours pour réaliser le schéma, est nécessaire pour boucler ce même dossier de façon plus fiable et aboutie.

Encore une fois, cette phase d'étude est très importante et primordiale, car l'automatisation n'est possible que si la définition des besoins est bien faite. Ce qui n'était pas le cas avant, car l'étude se faisait souvent au fil de l'eau ».

Plus sur Algo'Tech Informatique : www.algotech-informatique.com